

**Commissaires de Justice Associés**  
**SCP BIELLMANN Cyril - MIR Stéphane- RIVES Caroline**  
4 Rue de la Révolution 66700 ARGELES SUR MER  
19 Espace Méditerranée Avenue Général Leclerc 66000  
PERPIGNAN  
Tél 04.68.81.04.65 – Fax 04.68.81.62.22  
*contact@exactis-justice.fr*

# **VENTE AUX ENCHERES PUBLIQUES**

**VENDREDI 14 FEVRIER 2025**

**08h30 :**  
**9 RUE DES VIGNES**  
**66160 LE BOULOU**

1 balais de chantier  
1 petit établi ancien avec un étau  
1 lot d'enrouleurs et de rallonges électriques dont 2 de marque MAC  
2 aspirateurs professionnels dont une FESTOOL  
1 grosse disqueuse en 230 de chez MAKITA  
1 perfo MAKITA  
1 outil polyvalent (coupe, finition) MAKITA  
1 disqueuse en 125 MAKITA

1 scie sauteuse 4351 MAKITA  
1 visseuse à placoplâtre WURTH  
3 ponceuses FESTOOL  
1 ponceuse FLEX  
1 chalumeau  
1 scie sauteuse DEWALT  
1 perfo HILTI  
1 cloueur Master digi WURTH  
1 vieille visseuse MAKITA  
1 pistolet à colle  
1 outil de découpe multifonction de chez FEIN  
1 boîte à vis  
1 petite scie TIPACK  
1 scie circulaire SKIL  
1 laser de carreleur WURTH  
1 défonceuse SKIL  
1 visseuse FLEX  
1 rabot AEG  
2 scies à onglet  
1 lot de spots de chantier  
1 décapeur thermique  
1 coupe boulon  
1 massicot pour parquet  
1 lot de petit outillage (niveau, scie à mains, carrellette, spatules, serre-joints etc.)  
1 chauffage de chantier  
1 pistolet à peinture  
2 luges MAC  
2 girafes de marque FLEX

1 lot de lisseuses à enduit

1 lot de pots de peinture entamés

1 lot de pinceaux, rouleaux, pistolets déjà utilisés

3 escabeaux

1 lot d'enduits entamés

1 transpalette

1 support de scie circulaire MAKITA

1 lot de plots et panneaux de signalisation

1 casque

1 aspirateur professionnel

1 lot de chutes

1 dizaine de bidons de peintures neufs

4 escabeaux aluminium

2 nettoyeurs haute pression thermiques de marque EUROPRO

2 pulvérisateurs airless de peinture GRACO Mark 5

1 lot de tuyaux d'arrosage

1 dérouleur à toile de verre

1 compresseur électrique sur roulettes avec sa machine à projeter EUROPRO

5 diables

1 rouleau à maroufler le sol

1 machine à projeter de l'enduit JETPRO 100 + 1 vide sac

1 mélangeur malaxeur pour agréage avec cuve et support sur roulettes

1 lampe de chantier MAC

1 gazelle MAC

1 cardeuse pour l'isolation VOLUMAIR Turbisol 56 avec un tuyau neuf et un tuyau usagé

1 échelle double

2 échafaudages roulants DUARIB

1 lève plaques

2 tréteaux MAC

2 grandes échelles, une aluminium et une bois

1 échelle multifonction de marque MAC avec 3 plateaux

2 marchepieds MAC

1 échelle double en bois

1 échelle double en aluminium

1 lot de visseries, mastics, papier verre, disques, mèches, colles de montage etc.

1 spot de chantier

1 armoire deux portes métalliques

1 extincteur 6 kg poudre avec additif

1 bureau mélaminé imitation bois

2 chaises dont une sur roulettes

1 table de dessinateur avec plateau incliné

1 vieil ensemble informatique dont mon requérant m'indique qu'il ne fonctionne pas

1 petit bureau informatique plateau verre de couleur noire

1 petit caisson et une petite armoire droite en bois, anciens

1 extincteur 2 kg dioxyde de carbone

1 lot de quincaillerie, rouleaux, brosses, spots de chantier, bandes rugueuses pour le sol, mousse polyuréthane, montures de rouleaux, tenues de pluie pour les chantiers, spatules, lames de cutter, grilles de peintre, papier de verre, 4 paquets de disques à girafe flex, 1 pistolet neuf, disques abrasifs pour ponceuse

1 armoire métallique deux portes coulissantes

1 tringle sur roulettes

1 halogène

1 tuyau de compresseur

1 tamis

1 spot de chantier

1 kit de jointeur

1 filet d'échafaudage neuf

1 lot de filets usagés

8 paquets de plinthes PVC imitation bois GERFLOR

1 bobine de revêtement de sol de marque TARKETT

1 grand échafaudage + de 200<sup>2</sup> environ









1 véhicule utilitaire de marque PEUGEOT modèle BOXER de couleur blanche affichant le 14/01/2025 : 115 143 km, immatriculé CJ 310 AK, date de première mise en circulation 23/07/2012, moteur diesel (carte grise au nom de Natixis Lease mais racheté au crédit bailleur).

1 véhicule de marque PEUGEOT modèle PARTNER immatriculé AP 783 BL, affichant le 14/01/2025 : 207 466 km au compteur, date de première mise en circulation 24 mars 2010.

1 véhicule de marque PEUGEOT modèle BOXER immatriculé FD 235 NK, état quasi neuf, affichant le 14/01/2025 : 28 378 km au compteur, date de première mis en circulation 31 janvier 2019.













**En suivant :**  
**CHEMIN DU MAS PLAISANT**  
**66160 LE BOULOU**

**Box numéro 27**

1 armoire de congélation de marque ARTHUR MARTIN  
ELECTROLUX de couleur blanche, une porte

20 tables plateau carre formica de couleur blanche sur piètement  
métal chromé dont certaines ont un liseré bleu

16 chaises tubulaires métal chromé assise et dossier similicuir de  
couleur blanche et bleue

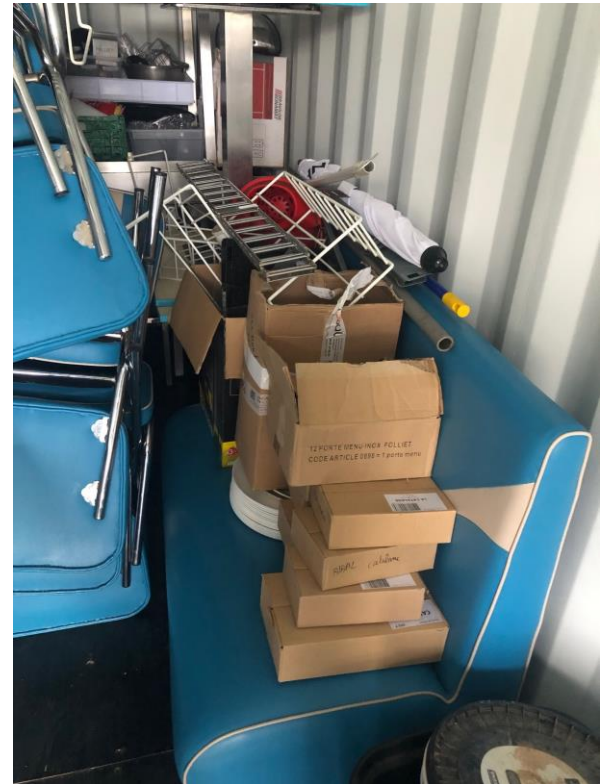
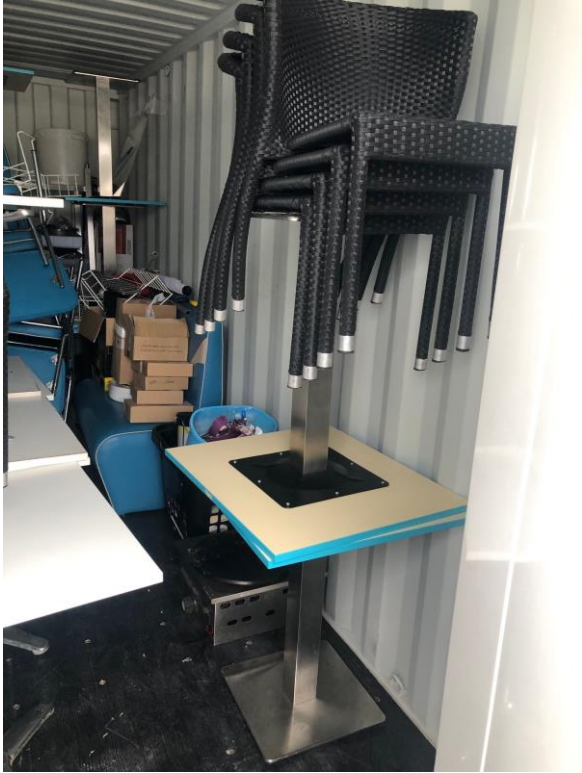
26 fauteuils de jardins tressés de couleur gris anthracite

3 banquettes de couleur bleue et blanche en similicuir assortie aux  
chaises précitées

1 saladette inox

- 4 tables inox
- 2 planchas
- 1 plancha gazinière
- 1 grille-pain
- 2 toasteurs
- 2 grandes poubelles
- 1 lot de vaisselle et couverts
- 1 crêpière à gaz
- 1 tableau de présentation des menus
- 3 panneaux muraux avec rainures aluminium
- 1 parasol
- 1 lot d'ustensiles de ménage







**En suivant :**  
**7 AVENUE D'ESPAGNE**  
**66400 CERET**

6 tabourets hauts assise bois piètement métallique

1 tabourets hauts tubulure métallique assise skaï, de couleur bordeaux

20 chaises PVC tressées de couleur gris fonce

2 tables plateau formica rectangulaire, piètement métal chrome

6 tables plateau formica carre deux places, piètement métal chrome

1 plonge inox un bac une plage

1 système caisse comprenant un écran tactile CSI STAR VISION, un tiroir-caisse, un imprimante tickets de caisse et un onduleur APC

1 armoire réfrigérée a boissons Limonette Milles de marque FRIGELUX

1 ensemble de verrerie, tasses et sous-tasses publicitaires

6 suspensions de type cloche de couleur noire



1 vidéo projecteur fixation murale de marque PANASONIC modèle PFAX200E avec son écran déroulable

2 congélateurs coffres, un de marque HAIER et de l'autre à glace, deux portes coulissantes en partie supérieure de marque REVICE

1 friteuse électrique capacité 7 L

1 table inox plateau carré avec un plateau en partie basse 50x50

1 four de marque MANDINE

1 vestiaire quatre compartiments, deux petits et un grand

1 congélateur coffre deux portes coulissantes REVICE identique au précédent

1 autre armoire Limonette Milles de marque FRIGELUX pour les boissons, une porte vitrée en façade

1 congélateur coffre de marque LIEBHERR

1 étagère PVC de couleur noire, cinq plateaux

1 plonge deux bacs une plage latérale côté droit avec sa robinetterie de type flexible

3 étagères en inox sur cornières

1 lave-vaisselle inox sans marque apparente avec ses bacs en PVC

2 étagères sur cornières murales en inox

1 grande table plan de travail en inox avec deux étagères en partie basse

1 plancha à gaz

1 hotte aspirante 6 panneaux en inox

1 broche à kebab en inox sans marque apparente avec 1 couteau électrique à kebab

1 table de type desserte en inox trois plateaux sur roulettes

1 plan de travail inox

1 machine inox à paninis sans marque apparente

1 appareil presse à paninis en inox de marque EASYLINE

1 meuble réfrigéré inox deux portes

1 four de cuisson de marque MANDINE

1 petit meuble a pizzas, un plateau marbre 60 cm de long environ, deux portes inox en partie basse et une partie condiments saladette en partie supérieure

1 meuble a salade avec plusieurs compartiments inox bacs gastro, trois portes inox en partie basse

1 lot de plateaux en plastique

1 bac a couverts

Des bacs inox de type gastro

10 clayettes avec leurs couvercles (bacs plastiques)

21 chaises tressées de couleur grise identiques à celles de l'intérieur

4 tables plateau formica de forme carrée 3 tables plateau formica rectangulaire 1 four à pizza électrique une porte, quatre pizzas, sur son socle inox





